

# mæstria®

DÉF. : MAÎTRISE TECHNIQUE - HABILITÉ - SAVOIR-FAIRE

**SAM** à l'ère du futur

■ P. 5

Olivier Blanc Directeur Général  
de SAM Outillage

## TOURISME INDUSTRIEL

P. 10 ET 11

Valoriser son savoir-faire  
et faire visiter son entreprise

## INTERNATIONAL

P. 14

Des entreprises ligériennes qui  
conquièrent l'international

## BIEN VIVRE EN LOIRE

P. 20 ET 21

De belles adresses  
à découvrir



## GAMME FORD TRANSIT EURO 6

à partir de

# 8 990 €\* HT

**SANS CONDITION DE REPRISE**



\* Prix maximum au 31/05/16 d'un Transit Courier Ambiente 1.5 TDCi 75 ch BV5 Type 05-16, déduit d'une remise de 5 305 € HT. Offre non cumulée **réservée aux professionnels** pour toute commande de ce Transit Courier neuf, du 01/10/16 au 31/10/16 dans le réseau Ford participant. Modèles présentés de gauche à droite: Transit Courier Trend 1.5 TDCi 75 ch Type 05-16 avec options, prix maximum déduit d'une remise de 4 871 € HT : **11 365 € HT**, Transit Connect L1 Trend 1.5 TDCi 75 ch Type 03-16, prix maximum déduit d'une remise de 5 382 € HT : **12 558 € HT**, Transit Custom 270 L1H1 Limited 2.0 TDCi 130 ch Type 05-16 avec option, prix maximum déduit d'une remise de 7 708 € HT : **19 822 € HT**, Transit T310 L3H3 Trend Business 2.0 TDCi 105 ch Type 05-16 avec options, prix maximum déduit d'une remise de 9 171 € HT : **20 414 € HT**. Motorisations EcoBlue disponibles sur les Ford Transit Custom et Ford Transit 2 Tonnes.

[ford.fr](http://ford.fr)



FORD Saint-Etienne - Z.I. Montreynaud

[eda42.com](http://eda42.com)

04 77 92 34 01

Scannez-nous







**04/05**  
INNOVATION

**BOA concept**  
Les Maisons de Siméon  
Récovéo  
SAM



**06**  
EN CROISSANCE

**Vray bois diffusion**  
Cadeau Maestro



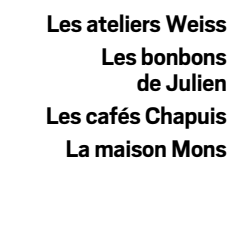
**Télécom**  
St-Étienne  
CNAM



**07**  
FORMATION



**08**  
PRATIQUE



**Les ateliers Weiss**  
Les bonbons  
de Julien  
Les cafés Chapuis  
La maison Mons



**10/11**  
TOURISME  
INDUSTRIEL



**12**  
DE GÉNÉRATION  
EN GÉNÉRATION

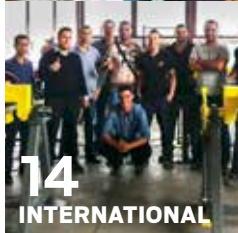


**13**  
RÉSEAU

**APM**  
DCF



**Beaulaigue**  
Déménagement  
Barriquand



**14**  
INTERNATIONAL

**Gamebuino**  
Coreme  
Kiffy  
Coffrets cadeaux  
du roannais  
Tigex  
Révillon



**16/17**  
MADE IN LOIRE



**18**  
ÉCHOS



**20/21**  
BIEN VIVRE  
DANS LA LOIRE

**Le Château Blanchard**  
Le château de Sugny  
1909  
Le carnet à spirales



**22**  
SORTIR DANS  
LA LOIRE

**Écllosion**  
Entre deux O

# édito

Parce qu'ils croient au territoire, parce qu'ils souhaitent le promouvoir, ces entrepreneurs, membres du comité de pilotage de maestria, ont été parties prenantes dès le démarrage du projet. Ils co-construisent ensemble chaque numéro et sont ambassadeurs du magazine. Maestria un magazine économique, une initiative d'acteurs de la société civile mobilisés pour leur territoire aux côtés des instances territoriales.

*MAESTRIA, un magazine économique dédié aux petites et grandes entreprises de notre territoire, nous y découvrons l'étendue de nos compétences et de notre savoir-faire.*

**FRANCK ANDERLONI** - Directeur de La Charpinière

*Parce que la Loire reste une véritable terre d'industrie, elle mérite d'être soutenue avec Maestria.*

**ALIX MADET** - Chargée de mission développement économique, DIRECCTE Auvergne Rhône-Alpes

*Aujourd'hui, il est primordial de promouvoir notre département et de mettre en avant ses nombreux atouts et la dynamique des différents acteurs économiques de la Loire.*

**LAURE SILVESTRE** - Directrice de LS Gestion Administrative

*Proposer un contenu de qualité centré sur l'innovation et le business, avec un éclairage sur la formation, les nouvelles technologies et le numérique, c'est faire preuve de pédagogie dans le quotidien du XX<sup>ème</sup> siècle. Un engagement évident pour moi !*

**JACQUES FAYOLLE** - Directeur de Telecom St-Étienne

*Un trimestriel gratuit mettant en avant les initiatives économiques de nos entreprises ligériennes, leur savoir-faire et leurs réussites, est une véritable chance pour notre département. Maestria entend ainsi rendre ses lettres de noblesse à notre territoire, raison de ma volonté d'y participer.*

**SYLVAIN BRUYÈRE** - Dirigeant fondateur de Cadeau Maestro

*Pour rendre plus lisible le travail mené en matière de développement territorial.*

**VALÉRIE DEVRIEUX** - Directrice du Syndicat Mixte du SCOT Sud-Loire

*Parce qu'un territoire vit au rythme des femmes et des hommes qui le composent et le développent au quotidien, le magazine Maestria prend toute sa place dans le témoignage de la qualité de leur engagement.*

**ALAIN BERTHÉAS** - Président de SIGVARIS SAS

*Maestria est pour moi, une belle solution pour mettre en avant des entrepreneurs phares et innovants de notre département.*

**ALBAN DOURRET** - Directeur fondateur de Oh!studio

*Maestria, une vitrine de la Loire, de ses compétences, ses forces et ses succès, et pour ouvrir les yeux du monde sur notre territoire et ses attraits.*

**JEAN PHILIPPE MASSARDIER** - Co-Gérant de DTF médical

## maestria®

MAGAZINE ÉCONOMIQUE DE LA LOIRE EN AUVERGNE RHÔNE-ALPES, trimestriel - 10 000 exemplaires

N° ISSN : 2114-5776 - dépôt légal à parution - N° de commission paritaire en cours.

Toute reproduction même partielle des articles et illustrations est interdite, sauf autorisation préalable.

L'éditeur n'est pas responsable des éventuelles erreurs typographiques, de photos ou de publicités qui engagent la seule responsabilité de leurs auteurs. Imprimé dans la Loire, 7 000 exemplaires distribués nominativement par la Poste Mission Communication - 21, rue Bel-Air - 42 000 Saint-Étienne - SARL - Siret 495 106 338 00017 - APE 7311Z 06 05 142 142 - remipupier@e-mission.fr

Direction de la publication : Rémi Pupier E commune passion.

Direction de la rédaction : Gisèle Rivière Terrolle - rédactionmaestria@e-communepassion.fr.

**Membres du comité de pilotage : Valérie Dervieux, Alix Madet, Laure Sylvestre, Frank Anderloni, Alain Berthéas, Sylvain Bruyère, Alban Dourret, Jacques Fayolle, Jean Philippe Massardier.**

Rédacteurs : Gisèle Rivière Terrolle - Gilles Cayuela

Régie publicitaire contact@e-communepassion.fr.

Crédit photo : Fotolia • Studio Bisbee Olivier Deleage - www.studiobisbee.com • Sonia Barcet

Maquette : Oh! Studio - www.ohstudio.fr • Impression : Loire Offset.

# BOA concept

## CROISSANCE EXCEPTIONNELLE ET NOUVEAUX CLIENTS



Chantal Ledoux Directeur Général  
Boa concept

L'entreprise stéphanoise Boa Concept, inventeur d'un système de convoyeur modulaire intelligent Plug-and-Carry® double son chiffre d'affaires, procède à de nouveaux recrutements - 14 postes créés depuis le début de l'année et encore d'autres à pourvoir sur cette fin d'année - et conclue de nouveaux contrats : dont les Papeteries Hamelin, Motoblouz (e-commerce motos), LSE, Logistique Service Europe, basée à Vénissieux près de Lyon. L'international n'est pas

en reste avec une première signature en Allemagne, et de bonnes perspectives sur le Benelux.

### 15 % du chiffre d'affaires en Recherche et Développement

Boa Concept a révolutionné le marché de la préparation de commandes et de l'emballage, en matière de livraison des charges légères en carton pour les commerces de centres-villes, pour l'e-commerce et pour la gestion des fournitures de bureau. Le principe a été de créer un système de pilotage constitué de modules - objets connectés qui gèrent et dialoguent entre eux - qui s'installent et se déplacent très facilement selon les besoins. La gamme de convoyeurs Plug and Carry modulaires se compose d'éléments mécaniques standards qu'il est possible d'assembler selon le parcours à effectuer. « Une amélioration, sans pareil, en termes d'investissement et d'utilisation, un marché de rupture par notre approche très différente.

Le temps d'installation est divisé par 4 par rapport aux procédés traditionnels courants. » commente Chantal Ledoux, Directeur Général.

[www.boaconcept.com](http://www.boaconcept.com)

# Les Maisons de Siméon

## EXPOSITION D'UN HABITAT ÉVOLUTIF ET MODULABLE À MABLY



Un entrepreneur gestionnaire, Sébastien Cohas, un architecte, Bernard Rivollier, et un designer Philippe Moine, ont uni leurs compétences pour créer ensemble un concept de maison innovante évolutive. Chaque pièce, cuisine, salle de bains, chambre à coucher... est conçue de façon à pouvoir être aménagée en fonction des besoins du séniör ou de l'handicapé selon sa dépendance et pouvant évoluer selon sa progression. À ce jour, 3 logements modulables sont en cours de construction sur la commune de Mably et seront inaugurés début janvier. Les Maisons de Siméon ont déposé le brevet d'un profilé de lumière pour l'éclairage de couloir et de zone de circulation à 90 cm du sol permettant d'obtenir un chemin lumineux et apporter tout le confort nécessaire aux utilisateurs. L'entreprise

vient également de déposer un brevet d'une armoire rotative où les étagères descendent à la hauteur de l'utilisateur par un mécanisme de pression et de levier. Tout est fait pour adapter les équipements de la maison aux besoins inhérents aux personnes.

« La nouveauté est qu'actuellement, avec le même concept modulable selon l'évolution des besoins, nous étudions une déclinaison en rénovation pour permettre aux séniors et aux handicapés de rester le plus longtemps possible dans leur domicile, sans être obligés de changer » explique Sébastien Cohas, dirigeant des Maisons de Siméon.

[www.lesmaisonsdesimeon.fr](http://www.lesmaisonsdesimeon.fr)



## RÉCOVÉO

### UN DES LEADERS DE LA RÉCUPÉRATION DE DONNÉES

Créée en 2001 par Florent Chassignol, la société roannaise Récovéo est spécialisée dans les services de récupération de données informatiques sur disques durs, serveurs RAID, disques SSD, clés USB, tablettes, smartphones... pour les professionnels et les particuliers. Elle emploie au total, entre Roanne et Paris 25 personnes et a fêté ses 15 ans d'existence cette année.

Devenue un des principaux acteurs sur le marché français, Récovéo est à la pointe de l'expertise technique et a créé un procédé de nettoyage dédié aux disques durs sinistrés.

L'année 2016 a été marquée par une hausse sensible (+100 % par rapport à 2015) des dossiers de récupération de données sur smartphones et tablettes. La société prévoit l'édition de plusieurs logiciels liés à la récupération de données, pour fin 2016 et début 2017. Cette nouvelle gamme, avec un positionnement unique, devrait permettre à Récovéo de poursuivre son développement à l'international.

#### RÉCOVÉO EN CHIFFRES

**2** LABORATOIRES  
**2,60** M€ DE CA  
**70 %** DU CA RÉALISÉ PAR LES PROS  
**25 000** DISQUES DURS DEPUIS L'ORIGINE  
**2 500** CAS TRAITÉS PAR AN  
**24** SALARIÉS  
**500** PARTENAIRES REVENDEURS

[www.recovereo.com](http://www.recovereo.com)





# SAM

## À L'ÈRE DU FUTUR

L'entreprise familiale stéphanoise SAM Outillage, 4<sup>ème</sup> génération, leader dans la création d'outils à main professionnels, a su, en une décennie, passer d'un monde de forgeron au monde du futur.

Son Directeur général Olivier Blanc l'explique « Compte tenu de la mondialisation, des contraintes de production en France et de la perte de certains savoir-faire, nous avons décidé, en 2011, d'élever le niveau de technicité de nos produits. Si l'innovation a toujours été dans l'ADN de l'entreprise, aujourd'hui elle s'intensifie, via les nouvelles technologies, et les objets connectés... Nous investissons 6 % de notre CA dans la R & D et déposons, en moyenne, 2 brevets par mois. 40 % de notre effectif a moins de 35 ans, ce qui booste la créativité de l'entreprise. Nous pratiquons une démarche qui consiste à ce que chaque fois qu'un de nos ingénieurs ou un de nos commerciaux a une idée d'innovation, il doit trouver l'ingénieur d'un de nos clients « grand compte », SNCF, EDF, Airbus, Renault, PSA, Safran (leader mondial sur le marché des systèmes de câblages électriques pour l'aéronautique) qui accepte de participer à la réalisation expérimentale concrète et préliminaire du projet pour démontrer sa faisabilité (principe du proof of concept). Ainsi le développement du produit a au moins un client. »

### Des outils connectés et communicants nommés SAM 4.0

Après le PEA, bouteille de 9 litres d'air comprimé à haute pression permettant d'alimenter la totalité de l'outillage pneumatique, lancé en 2013 pour les métiers de la réparation en atelier et du dépannage sur site qui a révolutionné la consommation d'outils dans un atelier, apparaissent les objets connectés :

- Le Kap SAM, unique au monde, est un système intelligent de dépannage, haute performance, destiné aux professionnels de la réparation automobile pour résoudre la première cause, statistiquement prouvée, d'immobilisation des véhicules : la panne de batterie. Ce matériel est une démonstration de l'expertise de l'entreprise dans le domaine de la gestion électronique.
- La servante intelligente à badge électronique, destinée aux opérateurs de maintenance et de production en poste de travail fixe et mobile, meuble de rangement des outils sur roulettes munie d'un badge nominatif qui remplace la clé,

permettant de mutualiser l'accès et d'avoir une traçabilité parfaite des mouvements des différents opérateurs concernés.

- La toute nouvelle clé mécatronique à cassure développée avec Airbus a nécessité 24 mois de recherche. Elle révolutionne le serrage contrôlé d'une pièce et vient d'être présentée au salon du Bourget.

### SAM Outillage, acteur du marché innovant

Aujourd'hui la stratégie « Kap 4i - innovation, international, interconnectivité et individu » engage SAM dans son avenir et renforce l'entreprise dans ses développements et sa présence dans 70 pays. Sam s'affirme, par ses nouveaux produits, ses ambitions sur le terrain de la connectivité et de l'atelier du futur et pense aux usages de demain.

[www.sam-outillage.fr](http://www.sam-outillage.fr)



## VRAY BOIS DIFFUSION PROMET LE BOIS FRANÇAIS



de gauche à droite François Crozier  
et Hubert Vray co-dirigeants

**François Crozier et Hubert Vray, 4<sup>ème</sup> génération, associés et co-dirigeants de l'entreprise Vray Bois Diffusion apporte une preuve par l'exemple en construisant leur nouveau bâtiment de 2 500 m<sup>2</sup> en bois aluminium, équipé d'une charpente en bois du Pilat sur la zone de Stelytec à Saint Chamond.**

Les 2 chefs d'entreprise sont des défenseurs du bois aluminium qui présente bien des avantages et ne demande aucun entretien explique François Crozier. Spécialiste de négoce de bois et de menuiserie pour professionnels de la construction et pour particuliers qui aménagent eux-mêmes leur maison, l'entreprise Vray Bois Diffusion a pour objectif, grâce à ce nouvel espace de travail et de stockage, de doubler son CA pour passer de 2 millions à 4 millions et de créer 5 à 6 emplois. Seul revendeur de bois de pays français, ils regrettent que le bois ne soit pas plus utilisé et que les bâtiments des usines et des grands commerces soient souvent en aluminium. « Le syndicat interprofessionnel Inter Forêt Bois est venu visiter notre installation et nous a transmis un calcul de l'impact en emploi des 400 m<sup>3</sup> de bois utilisés. Cela représente 8 emplois à plein temps pendant 1 an, comptant le travail du bûcheron, du débardeur, du sylviculteur (gestionnaire et maintenance de la forêt) du propriétaire forestier et du transporteur... De notre point de vue, ce résultat donne à réfléchir, d'ailleurs nous travaillons actuellement pour la construction et la décoration intérieure sur un procédé de lamellé-collé avec nos bois ligériens » commente François Crossiez.

[www.vraybois.com](http://www.vraybois.com)

## 56 % DE CROISSANCE POUR Cadeau Maestro

À l'issue de 7 ans d'activité, l'entreprise Cadeau Maestro vient de terminer la construction de son nouvel entrepôt sur la commune de Veauche. Passant d'un local de 450 m<sup>2</sup> à 1 800 m<sup>2</sup>, elle a investi 1,20 M€, fonds propres d'entrepreneurs du territoire exclusivement. Un pari sur l'avenir avec un principal objectif, le développement à l'international.

Avec l'architecte stéphanois Olivier Arène, déjà intervenu pour la boutique rue Michelet à Saint-Étienne, Cadeau Maestro a construit un local fonctionnel et esthétique. Trois grands cubes, symbolisant trois paquets cadeaux de hauteurs différentes, délimitent les espaces : l'entrepôt, les bureaux, et l'espace détente. Un show-room accueille les clients, présentant quelques réalisations de l'entreprise et permettant le retrait des commandes Internet.

### Une nouvelle filiale logistique : Camalo

Cadeau Maestro lance Camalo, filiale logistique, se faisant fort de son expérience de 7 ans dans l'expédition de colis. Avec un investissement lourd dans un ERP pour révolutionner la façon dont sont préparées les commandes, Camalo souhaite se spécialiser dans la logistique e-commerce pour les marques cherchant à vendre directement aux clients finaux.

### Une offre d'objets publicitaires personnalisables

Grâce à sa visibilité sur Internet et à son positionnement original, plusieurs entreprises ont contacté Cadeau Maestro pour les accompagner dans leur sélection de cadeaux pour leur clientèle. Aussi, l'entreprise a choisi d'investir sur ce secteur, avec l'acquisition d'une machine de gravure laser, permettant de personnaliser tout type de produit et matière. L'entreprise s'appuie sur un stock de 4 000 références et 50 000 produits sur catalogue dans un réseau de fournisseurs très large pouvant bousculer le secteur très traditionnel de l'objet publicitaire.

[www.cadeau-maestro.com](http://www.cadeau-maestro.com)



Charline Sagnard et Sylvain Bruyère  
co-dirigeants de Cadeau Maestro

## AVEC SA DESIGN TECH ACADÉMIE, TÉLÉCOM ST-ETIENNE S'ENGAGE DANS L'INSERTION PROFESSIONNELLE

Dans le cadre de sa labellisation Grande École du Numérique acquise en février dernier, Télécom Saint-Étienne (610 étudiants et un incubateur) propose depuis la rentrée 2016 une nouvelle formation baptisée « Design Tech Académie ».

Destinée aux jeunes de moins de 26 ans, sans qualification ni diplôme, résidant dans les quartiers prioritaires de la métropole stéphanoise, cette formation courte (10 mois dont 4 en entreprise) et gratuite, vise à préparer les apprenants aux métiers du numérique : codeur/développeur web, développeur d'applications mobiles, etc.

Réalisée en partenariat avec Zoomacom et soutenue par Saint-Étienne Métropole, par le Fonds Européen de Développement Économique et Régional (FEDER) et par le Fonds d'Expérimentation pour la Jeunesse (FEJ), cette Design Tech Académie ambitionne de permettre à ces jeunes en difficulté d'insertion professionnelle de retrouver le chemin du marché de l'emploi, voire de créer leur entreprise ou d'envisager in fine une poursuite d'études. Pour ce faire, les futurs diplômés seront d'ailleurs accompagnés par les dispositifs d'insertion professionnelle de Saint-Étienne Métropole en lien avec le cluster Numélink. Un bel exemple de pont entre le monde académique et les collectivités territoriales.

[www.telecom-st-etienne.fr](http://www.telecom-st-etienne.fr)



## UN CURSUS DÉDIÉ AUX DEMANDEURS D'EMPLOI HANDICAPÉS AU CNAM

Le Conservatoire National des Arts et Métiers (CNAM) de Saint-Étienne propose un parcours dédié aux demandeurs d'emploi qui disposent d'une reconnaissance en qualité de travailleurs handicapés. Initiée par Agefos PME et la CGPME, cette formation vise dans un premier temps à accompagner 12 personnes dans le cadre d'une Préparation Opérationnelle à l'Emploi (OPEC), suivi d'un contrat de professionnalisation de 14 mois débouchant sur un titre professionnel d'Assistant de gestion (parcours attaché commercial – assistant commercial web). Une formation qui pourrait intéresser bon nombre d'entreprises du territoire qui veulent développer leur activité sur le web.

[www.lecnam-rhonealpes.fr](http://www.lecnam-rhonealpes.fr)

EXCLUSIVITÉ ENTREPRISE



LA CHARPINIÈRE

HÔTEL\*\*\*\* - RESTAURANTS - SPA

# Menu de Fêtes

MENU À  
**39,50 €\***  
Tout compris !

SERVI AVEC

En apéritif, un kir pétillant  
ou un jus de fruits  
accompagné de deux amuses-bouches  
Une bouteille pour 4 personnes de Côte  
du Rhône blanc ou rouge  
Eaux minérales Evian et Badoit  
Café, thé ou infusion  
accompagné de mignardises

« Le Foie Gras »  
Mi-cuit en nougat, vanille bourbon,  
chutney de poires et giroles

« Le Sandre »  
Rôti sur peau moelle et vin rouge,  
petit gratiné de poireaux

Ou

« Le Filet de Veau »  
Cacahuète et café en crémeux,  
pamplemousse confit en condiment

Assiette de fromages secs affinés

Ou

Faiselle de fromage blanc

Déclinaison de texture  
autour du chocolat  
et de la noisette

Conditions Sur réservation À partir de 10 personnes | Du lundi au vendredi | Déjeuner ou dîner | Présélection ou Menu unique

RÉSERVÉ EXCLUSIVEMENT AUX PROFESSIONNELS  
Du 1<sup>er</sup> décembre au 10 janvier

INFORMATION & RÉSERVATION  
04 77 52 75 00 OU À L'ACCUEIL PLACES LIMITÉES

[www.lacharpiniere.com](http://www.lacharpiniere.com)



## AGENDA

16  
FEV.INTERCLUBS  
AU FÉMININÀ l'EM Lyon Business School  
Campus Saint Étienne

Femmes & Business, FCE Roanne (Femmes Cheffes d'Entreprise), le Pôle Femmes de la CGPME, AFEL (assoc. Femmes Elues Loire), Elles'Avenir (Caisse Epargne) reçoivent Louise St-Arnaud, enseignante-chercheuse de l'université Laval à Québec, pour une conférence sur le management au féminin. Louise St-Arnaud est directrice de la chaire sur l'intégration professionnelle et l'environnement psychosocial de travail. Conférence à 18 h 30 suivie d'une table ronde.

[mvgellet@violette-digitale.fr](mailto:mvgellet@violette-digitale.fr)

## VEILLE

Chaque semaine, une newsletter Bercy infos Entreprises vous transmet des informations fiables, utiles et pratiques sur la gestion de l'entreprise  
[contact-bercy-infos@kiosque.bercy.gouv.fr](mailto:contact-bercy-infos@kiosque.bercy.gouv.fr)

31  
MARS.

## SALON CAP SÉNIORS

Salon stéphanois qui se déroulera pour sa deuxième édition au Parc des Expos Saint Étienne. Ce salon cible les seniors de plus de 50 ans avec des stands sur plusieurs univers, des expositions et conférences.

Pour faire partie des exposants :  
[jp.audouard@capseniors42.com](mailto:jp.audouard@capseniors42.com)  
06 89 82 85 36

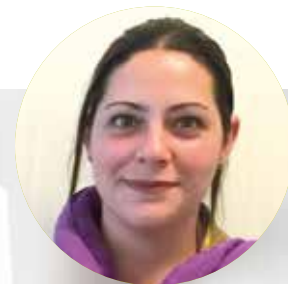
1  
AU 7  
JUIL.SAINT-ÉTIENNE  
CAPITALE MONDIALE  
DU LOGICIEL LIBRE

Après Strasbourg, Genève, Bruxelles, Montpellier et Beauvais, Saint-Étienne accueillera « Les Rencontres Mondiales du Logiciel Libre » (RMLL) 5 000 participants attendus à Saint-Étienne. Rendez-vous mondial des développeurs et acteurs du Logiciel Libre, cet événement accueille chaque année plus de cinquante nationalités. Ces rencontres sont pour les participants, une occasion unique pour se rencontrer, présenter leurs travaux, partager leurs connaissances et échanger avec les utilisateurs en dehors de tout cadre commercial.

Tél. : 04 77 49 39 02  
[e.rouchouze@saint-etienne-tourisme.com](mailto:e.rouchouze@saint-etienne-tourisme.com)

Mon site a été  
hacké, que faire ?

## LES MESURES À PRENDRE



Alexandrine Bart  
Webmaster & Développeur informatique -

La demande est de plus en plus courante, "je me suis fait hacker mon site, aidez-moi". Pas de panique, il faut analyser le problème pour ensuite trouver une solution.

Commençons par la base,  
quels sont les signes  
d'une attaque pirate ?

Le contenu a été modifié, Google a ajouté une mention "Il est possible que ce site ait été piraté", des redirections sur des sites douteux ou votre site est tout simplement "HS".

À partir de ce moment là plus de doute, vous avez été attaqué et vous allez devoir remettre votre site sur pied.

Mais comment récupérer  
un site piraté ?

C'est l'heure du nettoyage, le nettoyage de printemps. Trouver les fichiers infectés, nettoyer la base de données, il va falloir "patcher la faille".

C'est un travail qui demande du temps et des connaissances, mais ce sera le moyen le plus efficace de mettre le doigt sur la faille et ainsi "boucher les trous" de sécurité.

Pour finir, vous devez absolument changer tous vos mots de passe. Le pirate connaissant vos informations de connexion il reviendra visiter et polluer votre site.

## Déclarer mon site comme "guéri"

Google vous a déclaré comme étant un site non fiable, piraté, dangereux.

Cette "dénonciation" indispensable pour les internautes, mais qui vous porte préjudice, va coller à votre site tant que vous ne prouverez pas le contraire.

Pour pallier ce dysfonctionnement, vous allez devoir monter un dossier complet, avec les démarches effectuées et les actions menées, afin de prouver votre engagement à rétablir un site sécurisé.

## Prévenir avant de guérir !

Si votre site a été piraté ce n'est pas une coïncidence. En effet les nombreux sites piratés chaque jour ont tous un point en commun : des problèmes de sécurité.

Comment éviter tous ces tracasseries ? En mettant à jour votre site régulièrement, en ayant des mots de passe complexes (site, serveur, base de données et jamais le même !), en surveillant ce qu'il se passe (outils de monitoring), en sauvegardant régulièrement ; en bref il faut avoir une maintenance régulière et sérieuse.

[www.adryle-dsi.com](http://www.adryle-dsi.com)



# mæstria®

DÉF. : MAÎTRISE TECHNIQUE - HABILITÉ - SAVOIR-FAIRE

## MAGAZINE ÉCONOMIQUE DE LA LOIRE EN AUVERGNE RHÔNE ALPES **POUR VOUS,** **ACTEURS ÉCONOMIQUES**

### Un outil de veille de proximité

Informations trimestrielles – **10 000 exemplaires** adressés nominativement aux décideurs économiques, groupements professionnels, pôles de compétitivité, clusters, clubs d'entreprises et collectivités territoriales. Edition e-communepassion.

Un site [www.e-communepassion.fr](http://www.e-communepassion.fr) qui relaye les informations de mæstria (magazine consultable sur le site) et diffuse au quotidien des actualités également transférées automatiquement sur les réseaux sociaux :



### Un engagement pour une dynamique de pensée positive

Parce que vous croyez à ce territoire, parce que vous y êtes né, parce que vous y vivez et travaillez, parce qu'il y fait bon vivre, **ce média vous appartient.**

#### Entrepreneurs ligériens d'ici et d'ailleurs rejoignez-nous !

Mæstria a besoin de votre soutien pour véhiculer une pensée positive et valoriser la dynamique économique du territoire.

Dans quelques jours, une opération de crowdfunding sera lancée et vous nous retrouverez sur la 1<sup>ère</sup> plateforme régionale Auvergne Rhône Alpes de crowdfunding : [www.MyAnnona.com](http://www.MyAnnona.com). Tenez-vous prêt !

### Une opportunité de communication et de réseaux

Une **cible spécifique** composée d'entreprises, de fédérations et syndicats professionnels, des maires, adjoints et conseillers.

Un **magazine offert en envoi personnalisé sous pli nominatif** 2 à 3 lecteurs par numéro dans les bureaux, lieux d'attente, salles de réunion...

Un rendez-vous trimestriel pour le monde économique ligérien et une **opportunité pour communiquer largement !**

Une **information territoriale positive** qui stimule l'appartenance.

Des sujets valorisants qui mettent en lumière les entreprises de la Loire du nord au sud et les produits made in Loire

Un **lancement événementiel** à chaque numéro.



## BULLETIN D'ABONNEMENT

mæstria®  
DÉF. : MAÎTRISE TECHNIQUE - HABILITÉ - SAVOIR-FAIRE

**Abonnement : 40 € pour 1 an (4 numéros)**

Régie publicitaire : [contactmaestria@e-communepassion.fr](mailto:contactmaestria@e-communepassion.fr)

Rédaction : [redactionmaestria@e-communepassion.fr](mailto:redactionmaestria@e-communepassion.fr)

Chèque à l'ordre de Mission à renvoyer à l'adresse : Mission – 21 rue Bel Air – 42 000 st Étienne

Entreprise : .....

Nom : .....

Prénom : .....

Adresse : .....

Mail : .....



# VALORISER SON SAVOIR-FAIRE ET FAIRE VISITER SON ENTREPRISE

Un certain nombre d'entreprises accueillent lors de journées portes ouvertes ou grâce à un espace d'expositions, un public toujours plus nombreux désireux de connaître les coulisses de fabrication des entreprises de leur territoire. D'autres, de par leur domaine, créent un véritable lieu de vie et d'échange. C'est ce qu'on appelle le tourisme industriel, très tendance ces dernières années. Une opportunité de communication pour les entreprises afin de faire connaître leurs compétences et les métiers liés à leur activité. Une valorisation des salariés souvent fiers de présenter leur univers professionnel à leurs proches et à leurs amis.



## LES ATELIERS WEISS: l'art du Haut Chocolat® s'expose

Installés au cœur de la chocolaterie, les Ateliers Weiss sont un lieu unique et vivant à Saint-Étienne où se côtoient le Chocolat, la Culture et la Gastronomie. La belle idée des Ateliers Weiss est venue des nombreuses sollicitations des Stéphanois pour visiter la chocolaterie et de l'envie des équipes Weiss de parler de leur métier, de la fierté de montrer leur savoir-faire et de le transmettre. Les Ateliers Weiss proposent aux visiteurs

des expositions, un espace de restauration au comptoir et une boutique. Originaire de Saint-Étienne et client de longue date de la Maison Weiss, Christophe Roure, chef du 9<sup>ème</sup> Art, 2 étoiles au Guide Michelin et Meilleur Ouvrier de France, a spécialement créé pour les Ateliers Weiss, deux menus aussi créatifs et savoureux. Ouverts de 9 h à 19 h, 7j/7.

[www.chocolat-weiss.fr](http://www.chocolat-weiss.fr)

## LES BONBONS DE JULIEN: un monde enchanté de douceurs et sucreries

Le temps s'arrête à la porte de la confiserie. On se laisse transporter par les couleurs, les parfums et les formes originales. Une odeur de nostalgie entoure de bonheur ces bonbons, qui rappellent des souvenirs d'enfance et de douceur. Un espace musée permet d'aller à la découverte des ingrédients (arômes et colorants naturels) et d'assister à la fabrication artisanale des berlingots traditionnels et des sucettes à l'ancienne. La visite se poursuit par une exposition de photos de toutes les fabrications illustrant le travail de l'artisan confiseur et une dégustation gratuite, au sein de la boutique, termine le parcours. Dans un décor coloré, est exposée une gamme variée de plusieurs dizaines de confiseries différentes (berlingots, sucettes, nougats, pâtes de fruits, guimauves, bonbons sans gluten, nougatine...). Un univers ludique et pédagogique qui ne manquera pas d'intéresser les petits comme les grands.



Les bonbons de Julien à Bourg Argental sont classés dans le top 10 des entreprises les plus visitées de Rhône Alpes (catégorie tourisme industriel) et 1<sup>ère</sup> du département de la Loire. Elle a reçu également le certificat d'excellence Tripadvisor. Ouvert de 10 h à 12 h et de 14 h à 19 h tous les jours excepté le dimanche matin et le lundi toute la journée.

[www.bonbons-julien.fr](http://www.bonbons-julien.fr)







## LES CAFÉS CHAPUIS : 1<sup>er</sup> musée du café de France métropolitaine

Torréfacteur depuis 1945, l'entreprise stéphanoise familiale, Cafés Chapuis a toujours misé sur la qualité remarquable de ses produits grâce à une sélection minutieuse de ses matières premières, associée à une torréfaction artisanale à l'ancienne qui dévoile les saveurs subtiles de ses cafés. Cette année elle décide de mettre sa passion en lumière et crée, le « Village Café », espace de 230 m<sup>2</sup> où est retracée l'épopée du café à travers un volet botanique sur les plantations, un film sur la torréfaction, une table des senteurs pour s'initier aux arômes... sans oublier un parcours enfant et des bornes interactives ! Un voyage à travers le monde entier de l'Éthiopie, aux Caraïbes, à l'Afrique, de l'Asie, l'Amérique du Sud, l'Amérique Centrale ou encore l'Océanie.

Le bar à café s'impose comme un espace de découverte du café avec une carte à café complète, allant du ristretto au latte machiao, pour faire une pause sucrée ou salée, du petit-déjeuner au goûter. Un lieu convivial et de détente, quartier de la Technopole, à Saint-Étienne, pour organiser des événements et recevoir un groupe, pour suivre l'évolution du café de la fleur au grain jusqu'à la tasse du consommateur.

[www.cafeschapuis.fr](http://www.cafeschapuis.fr)



## LA MAISON MONS : Visite du tunnel d'affinage

L'entreprise familiale de Fromagerie Mons, à St Haon le châtel, 2<sup>ème</sup> génération, dirigée par Hervé Mons, consacré Meilleur Ouvrier de France (MOF) est le fournisseur officiel des grandes tables à travers le monde et la référence en matière de spécialités fromagères. Depuis 2001, la Maison Mons a son propre centre de formation Opus Caseus Concept, sous la responsabilité de Laurent Mons. Depuis quelques années, l'entreprise s'est ouverte à l'international et traite avec plus de 10 pays (l'Europe, les USA et le Japon).



Aujourd'hui ce sont 28 personnes travaillant aux caves, 155 clients nationaux, 19 pays à l'export, 130 producteurs fermiers sur le territoire, 5 boutiques en France et environ 190 fromages différents en affinage en permanence. L'affinage reste le cœur du métier. « La Compagnie d'Affinage des Caves de la Collonge » créée à Ambierle en 2009 est un lieu unique où les fromages sont affinés pendant 18 mois, avec des relevés de température, d'hygrométrie et de flux de l'air, ceci dans un ancien tunnel ferroviaire réhabilité en caves d'affinage d'exception. Ce procédé permet à l'entreprise de présenter une typicité de produits quasi exclusive. Le Tunnel de Collonge est ouvert au public sur rendez-vous avec visite commentée et dégustation des produits.

[www.mons-fromages.com](http://www.mons-fromages.com)

## OPÉRATION JOURNÉES PORTES OUVERTES À ROANNE

Du 13 au 26 mars 2017

C'est, comme chaque année, une centaine d'entreprises qui ouvriront leurs portes au public pour faire découvrir leur savoir-faire.

Une opportunité à saisir pour les entreprises participantes qui bénéficieront d'une organisation et d'une communication assurée par la CCI de Lyon Métropole Saint-Étienne Roanne.

Inscriptions :  
[v.chassain@lyon-metropole.cci.fr](mailto:v.chassain@lyon-metropole.cci.fr)  
T. 04 77 44 54 64



# Beaulaigue Déménagement

## UNE LARGE PALETTE DE SERVICES

3<sup>ème</sup> génération de l'entreprise Beaulaigue Déménagement avec l'arrivée, il y a 4 ans de Geoffrey Beaulaigue fils de Norbert Beaulaigue, P.-D.G. qui lui transmet tout le savoir-faire du métier et les clefs de la gestion d'une entreprise.

L'activité revêt une large palette de prestations de service. Coté particuliers, Beaulaigue Déménagement assure leur déménagement et met à disposition un entrepôt de 5 000 m<sup>2</sup> équipé de 350 boxes de stockage pour garder les meubles quelques semaines, plusieurs mois, plus d'un an. L'entreprise vend également tout le matériel d'emballage, cartons, papiers bulle, housses de literie pour ceux

qui souhaitent déménager eux-mêmes. Coté entreprise, Beaulaigue Déménagement gère le transfert des entreprises de la TPE comme de la grande entreprise. Récemment, 80 agences du Crédit Agricole ainsi que toutes les archives de la CPAM de la Loire. C'est également un service de logistique destiné aux professionnels de l'ameublement en réceptionnant

leurs marchandises, en la stockant et en la livrant à leurs clients, comme pour les cuisines Aviva ou les magasins Place de la literie. Autre service, la location de monte-meubles avec technicien pour les professionnels du bâtiment.

[www.meubles-beaulaigue.com](http://www.meubles-beaulaigue.com)



# BARRIQUAND

## AU SERVICE DE L'INDUSTRIE

**ROANNE.** Créé depuis 80 ans, le groupe Barriquand spécialisé, dans la conception et la fourniture d'échangeurs thermiques en chauffage et refroidissement pour l'optimisation de process industriels, exporte dans le monde entier : Europe, États Unis, Mexique, Brésil, Australie, Chine, Taïwan... L'entreprise de 150 salariés réalise un CA entre 20 et 25 millions par an et compte une soixantaine d'agents commerciaux dans le monde et une filiale commerciale au Brésil. La matière première est l'acier inoxydable acheté exclusivement en Europe. 3 000 échangeurs sont vendus, en moyenne, par an pour l'industrie agroalimentaire, sucrerie et distillerie, l'industrie lourde, pour les procédés de chimie verte et de biotechnologies et en génie climatique pour les bâtiments industriels et les infrastructures des collectivités. Sur le site de production de Roanne, un nouveau bâtiment

de 1 000 m<sup>2</sup> entièrement dédié à la construction d'échangeurs thermiques Platulaire® de grande taille vient d'être construit visant à augmenter la productivité et la réactivité du produit phare « Made in France » issu de la technologie maison, l'échangeur Platulaire®, dont Barriquand est l'inventeur et le seul fournisseur mondial. Le CETIM l'a d'ailleurs sélectionné pour l'équipement d'un banc d'essai destiné à tester une pompe Eureka sur des fluides visqueux pour l'industrie pétrolière. 80 % des demandes en matière d'échangeurs sont standards. Aussi l'entreprise, grâce à un stock important d'échangeurs et de pièces de rechange s'engage à livrer sous 48 h en France métropolitaine. Une réactivité appréciée par les clients.

[www.barriquand.com](http://www.barriquand.com)



# APM, UN RÉSEAU DE DIRIGEANTS DANS LE MOUVEMENT

Depuis 30 ans, l'APM a pour vocation le progrès des entreprises par la formation et le perfectionnement de leurs dirigeants. Réseau apolitique et indépendant, véritable creuset d'idées et d'expériences managériales, l'APM ne se fait pas l'expression d'opinion et ne prend pas parti sauf celui de l'international et de la francophonie ! L'APM représente 7 200 dirigeants francophones, répartis dans 370 clubs en France - 8 clubs en région Rhône alpes - et dans 28 pays. Ces dirigeants s'engagent à se perfectionner dans le but de faire progresser durablement leur entreprise par des rencontres régulières mensuelles.



De gauche à droite : Jean François Lachaume, Secrétaire Général, Fabrice Villemagne, Trésorier, Christine Pinto, Présidente, Jean Calves Vice Président et Fabrice Audouard Vice président statutaire.



2 clubs sur la Loire : Club Loire Saint-Étienne - animateur : Jérôme Dozance - 06 80 37 25 32 et Club Saint-Étienne Nouvelle Substance - animatrice Marie Odile Blanc - 06 70 52 26 79

## ÉCHANGE DE PRATIQUES AU SEIN DES DCF SAINT-ÉTIENNE

Les professionnels de la fonction commerciale se retrouvent au sein de l'association DCF (Directeur Commerciaux de France) pour échanger sur leurs pratiques et favoriser la mise en réseau. Leur nouvelle Présidente Christine Pinto, co-gérante de la société Adeo accompagnée de Jean-François Lachaume -Secrétaire Général, Directeur du Cnam Loire/Haute-Loire, Jean Calves - Consultant - Formateur JC Conseil & formation et Fabrice Villemagne Trésorier, Responsable Marché Entreprise Groupe APICIL a tracé la trajectoire 2017 en 3 points : recentrer la marque DCF à travers la valorisation de la performance commerciale,

proposer un format DCF Business School autour de thématiques concrètes opérationnelles liées aux fonctions commerciales et managériales et améliorer la visibilité médiatique et le positionnement de l'association pour les entreprises du territoire. Le Président sortant, Fabrice Audouard, prend le titre de Vice-Président statutaire.

[dcf.saint.etienne@gmail.com](mailto:dcf.saint.etienne@gmail.com)



FRANCK DEVILLE  
[www.franckdeville.fr](http://www.franckdeville.fr)

+33(0)4 77 46 03 39  
macarons@franckdeville.fr  
ZI les Buissons - Rue Grüner  
42230 Roche la Molière - France





# Mécaconcept

## OUVRE UNE FILIALE AU MAROC



L'équipe de MIE avec les équipes de l'usine Renault Nissan à Tanger.

Spécialisée dans l'ingénierie industrielle, la construction d'équipements et machines spéciales et l'innovation industrielle pour le compte de PME, Mécaconcept (26 salariés, 3 M€ de CA) continue d'exporter son savoir-faire.

**ROCHE LA MOLIÈRE.** La PME ligérienne qui travaille déjà avec la Malaisie et les États-Unis, où elle s'apprête d'ailleurs à installer deux nouvelles machines d'ici la fin de l'année, vient d'ouvrir une première filiale au Maroc, à Tanger.

« Le Maroc est un pays que l'on avait depuis longtemps dans la ligne de mire parce qu'il pratique une politique économique d'attractivité des grands groupes industriels. De nombreux groupes de l'automobile et de l'aéronautique sont basés et maintiennent leur présence au Maroc. Ces grands groupes qui ont quitté l'Europe étaient il y a dix ans nos donneurs d'ordres », justifie Jean-Paul Rasclé, P.-D.G. de Mécaconcept.

Soucieuse d'accompagner les grands donneurs d'ordres de son secteur à l'international, à l'image de Renault Nissan pour qui elle a installé cet été 6 outillages de ferrage automatisés dans son usine de Tanger, la PME stéphanoise a donc décidé d'ouvrir une filiale à la fois commerciale et de coordination de projets.

Baptisée M.I.E (Mechanical Industrial Engineering) cette filiale compte, pour l'heure, trois salariés et s'est fixée pour objectif de générer entre 300 000 et 500 000 € de chiffre d'affaires la première année. Une première étape avant une possible migration vers la région de Kénitra où le groupe PSA est attendu dans le courant de l'année prochaine.



## MAROC 26

+ MALAISIE  
+ USA

SALARIÉS

[www.mecaconcept.com](http://www.mecaconcept.com)

## ÉVOLUTIFS MET LE CAP SUR LA RUSSIE ET LE BRÉSIL

**BRIENNON.** Spécialisée dans la fabrication de prothèses chirurgicales d'articulations osseuses (hanches, genoux, épaules), Evolutis poursuit son développement à l'export. Déjà présente dans une trentaine de pays dans le monde, avec en tête une filiale porteuse en Inde, la société de Briennon devrait prochainement démarrer la commercialisation en Russie où ses produits sont en phase avancée d'enregistrement par les autorités sanitaires. « Nous sommes en cours d'enregistrement en Biélorussie, au Kazakhstan et nous avons une grosse stratégie sur le Brésil où nous avons ouvert une filiale fin octobre », précise Jean-Michel Peguet, P.-D.G. d'Evolutis.

Pour la Russie, Evolutis se contente d'une filiale « boîte aux lettres » qui gère les aspects administratifs pour obtenir les autorisations de mise sur le marché. « Pour la commercialisation, on passera par un distributeur. Pour le Brésil, c'est un peu différent. Il s'agit d'une vraie structure qui gèrera la commercialisation ». Une phase longue et coûteuse car il faut compter en moyenne 5 ans et 100 000 € par articulation pour obtenir une autorisation de mise sur le marché. « Nous espérons réduire ce temps à 2 ans. Quand on sentira que l'on touche au but, on recrutera un directeur commercial pour commencer à prospecter », explique Jean-Michel Peguet.

Sous trois ans, Evolutis, (75 salariés et 18 M€ de CA) espère réaliser 35 % de son CA à l'export contre 29 % aujourd'hui. « On les attendra en augmentant aussi notre part en France. On table sur une progression annuelle de 13 à 14 % », complète le dirigeant.

[www.evolutisfrance.com](http://www.evolutisfrance.com)



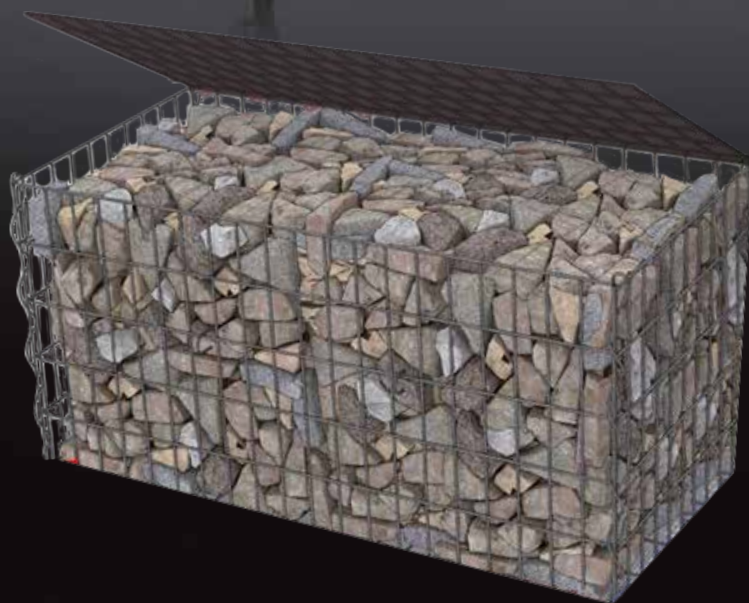
Les prothèses chirurgicales articulaires de Jean-Michel Peguet s'exportent bien. Elle devrait arriver prochainement sur le marché russe et d'ici deux ans au Brésil.



# thomas SOGRAMA MATÉRIAUX

«L'univers des matériaux de construction»

- Matériaux de construction
- Gravières - carrière
- Béton prêt à l'emploi
- Fabrication PRODUITS BÉTON
- Aménagement extérieur
- Second œuvre  
(cloison, plafond, isolation)
- Transport
- Menuiserie



**NOUVEAU !**

**Les Gabions**  
Pré-remplis,  
prêts à être posés

04 77 55 21 35

[www.thomas-sograma.com](http://www.thomas-sograma.com)

## CONSOMMONS LOCAL : DE LA PROXIMITÉ, DU LIEN, DE LA FACILITÉ, UN ENGAGEMENT...



### LA CONSOLE DE JEUX GAMEBUINO

Cette console de jeu portable à petit prix, accessible à tous touche un public très large tant en âge qu'en origine (12-60 ans), et a été déjà vendue à plusieurs milliers d'exemplaires dont 90 % d'export. Inventée par Aurélien Rodot, ingénieur de l'ENISE, avec un master des Mines de Saint Étienne et diplômé d'Étudiant Entrepreneur (D2E) par Lyon 3, la console est d'une fabrication artisanale simple, faite de circuits imprimés Arduino en licence

libre auxquels il a ajouté, outre son savoir-faire, un écran de téléphone portable à cristaux liquides. Ce qui fait son succès, au-delà de son look rétro, est la simplicité avec laquelle on apprend à programmer en créant ses propres jeux. Gamebuino a rencontré un grand succès dès son lancement et a participé récemment à l'European Maker Faire à Rome regroupant 1 000 exposants et 100 000 visiteurs,

événement majeur autour de la passion pour la création, de l'artisanat à l'électronique en passant par la réalité virtuelle. Le prochain défi est de passer du stade de preuve de concept à celui d'entreprise florissante via le lancement d'une nouvelle version et l'engagement d'une entreprise intéressée par sa commercialisation.

[www.gamebuino.com](http://www.gamebuino.com)

### LES CANAPÉS COREME

Des canapés, literies, et convertibles confectionnés entièrement par des artisans de la Loire. Avec ses 25 ans d'expertise, la société COREME vend ses produits sur toute l'Europe par internet, ce qui représente 35 % de son CA.



[www.coreme.fr](http://www.coreme.fr)



### KIFFY, UN TRICYCLE CARGO MULTI USAGES

Le concept du tricycle Cargo multi-usages KIFFY est le fruit de la coopération de plusieurs entrepreneurs de la Loire, membres de Mécaloire, grappe des entreprises mécaniciennes de la Loire : Norbert Peytour, passionné de vélo tout-terrain, inventeur montbrisonnais, avec plus de 24 brevets à son actif dans des domaines divers et variés, Christophe Rosenstiel de la société ITI, mécanique générale et Patrice Faivre-Duboz de la société CFL (Chaudronnerie Fine de la Loire). Eco-conçue made in Loire, cette innovation a reçu l'Étoile du Design 2016 par l'Observateur du Design

[www.kiffy.fr](http://www.kiffy.fr)





## LES COFFRETS CADEAUX ESCAPADES EN ROANNAIS

Vendre la destination Roannaise, valoriser les prestataires touristiques et proposer une idée cadeau originale à la clientèle individuelle... Tels sont les objectifs des Coffrets Cadeaux Escapades en Roannais créés par Roannais Tourisme. Ce sont 7 thèmes à partir de 35 € pour faire plaisir ou se faire plaisir : Escapade Loisirs, Savoirs & Saveurs, Gourmande, Délices, Gastronomie, Cours de Cuisine, Séjour Irrésistible. Ces coffrets valorisent des prestataires touristiques locaux et donnent une occasion unique de découvrir toutes les bonnes adresses de cette région.

[leroannais.com/fr/organiser-votre-sejour/coffrets-cadeaux](http://leroannais.com/fr/organiser-votre-sejour/coffrets-cadeaux)  
04 77 44 96 01



## LES BIBERONS TIGEX

L'entreprise stéphanoise Tigex Allègre Puériculture, leader sur le marché de la petite puériculture en France, développe la marque Tigex distribuée dans un large réseau de grandes et moyennes surfaces ainsi que dans les grandes surfaces spécialisées de l'univers de bébé en France et dans la plupart des pays d'Europe. Tigex, marque incontournable des rayons biberonnerie, propose des produits innovants, comme le biberon à ouverture large « Intuition » idéal pour faciliter la transition sein-biberon.

[www.tigex.com](http://www.tigex.com)

## LES PAPILLOTES RÉVILLON

Véritable patrimoine de la gastronomie Rhône-alpine, les célèbres papillotes, friandises incontournables des fêtes de Noël, sont de petites merveilles qui enchantent petits et grands. Chaque chocolat est emballé dans un papier doré à franges accompagné d'une citation d'auteur. Cette tradition provient d'un apprenti chocolatier qui envoyait, à sa belle, des mots doux à sa belle cachés à l'intérieur des chocolats. Son patron en découvrant l'astuce a trouvé l'idée excellente et l'a reprise pour ses clients. Cette année 7 nouveautés complètent les 38 assortiments de papillotes. L'entreprise roannaise Révillon Chocolatier perpétue depuis 1898 sa passion pour le chocolat au travers de recettes toujours plus recherchées et raffinées. De la sélection des ingrédients à leur préparation - en passant par leur présentation - rien n'est laissé au hasard afin d'associer le beau et le bon pour des fêtes inoubliables.

[www.revillonchocolatier.fr](http://www.revillonchocolatier.fr)



## THALES PARTAGE SA PASSION DE L'INNOVATION AVEC LES ÉTUDIANTS

Depuis 4 ans, Thales organise une compétition étudiante ayant pour maître-mots : **innovation, programmation et développement.**

Dans de nombreux campus universitaires à travers le monde, le projet Arduino invite les étudiants à utiliser une carte électronique Arduino Uno et à développer une solution ou un produit innovant en lien avec l'un des cinq marchés de Thales, Aéronautique, Espace, Transport, Défense et Sécurité.

Cette année, pour la première fois, le Projet Arduino devient mondial avec la Chine, Hong Kong, les Pays-Bas, Singapour, le Royaume-Uni, les États-Unis et la France.

Pour plus d'informations :

[www.agorize.com/fr/challenges/3](http://www.agorize.com/fr/challenges/3)



copyright : Jean-Jacques Reynal

## EMMANUEL IMBERTON ÉLU PRÉSIDENT DE LA CCI LYON MÉTROPOLITAIN SAINT-ÉTIENNE ROANNE

**Ce sont 100 chefs d'entreprise bénévoles qui représenteront les 108 000 entreprises du bassin métropolitain lyonnais, stéphanois et roannais.**

Le Président et son nouveau Bureau.

Debout de gauche à droite : Philippe VALENTIN, Daniel VILLAREALE, Jean MOUGIN, Guy DELORME, Myriam BENCHARAA, François MEON.

Assis de gauche à droite : Yves CHAVENT, Irène BREUIL, Emmanuel IMBERTON, Marc DEGRANGE.



## AURIS® ENTRÉE EN BOURSE

**Le n° 1 de la thérapie magnétique en Europe, basé à St-Etienne, vient de faire son entrée en bourse sur le marché libre d'Euronext Paris.**

Créée en 1996, par Monique Vial (naturopathe), et Claude Boursse (scientifique) sur le concept de l'utilisation des aimants permanents à des fins thérapeutiques, la société AURIS® est l'une des entreprises les plus performantes dans la catégorie des biotechnologies, avec un CA de 4.5 millions d'euros, en progression de 23 %, et un fichier de 450 000 clients lui aussi en constante progression tant la santé est au cœur de ses préoccupations. L'entreprise qui emploie à ce jour 30 collaborateurs, prévoit la création de 5 emplois à court terme à la faveur de la création d'un réseau commercial.

## ANNABELLE GRECO JAUFFRET PRIX DE LA FEMME DE L'IMPOSSIBLE

**La P.-D.G. de l'entreprise Chavot, spécialisée dans les forages profonds vient de se voir attribuer le prix de la femme de l'impossible parmi 30 femmes décideurs de la Loire,** en portrait dans le journal le Tout Lyon Affiches, en partenariat avec la CCI et la Caisse des dépôts et consignation. Ce trophée récompense la détermination dont Annabelle Greco Jauffret a fait preuve dans la succession à son père de son entreprise et dans sa stratégie.



## COMMUNIQUEZ DANS LE MAGAZINE MAESTRIA !

Le mag des décideurs économiques du département

**10 000 EXEMPLAIRES CIBLÉS ADRESSÉS NOMINATIVEMENT AUX CHEFS D'ENTREPRISE**

Prochain numéro  
Spécial design - mars 2017



Contacter Rémi Pupier

**06 05 142 142**

[contactmaestria@e-communepassion.fr](mailto:contactmaestria@e-communepassion.fr)



Téléchargement sur le site

**[www.e-communepassion.fr](http://www.e-communepassion.fr)**



Condamin

SIGNALÉTIQUE  
MARQUAGE

04 77 55 55 70

signaletique.condamin-services.com

SIGNALER, SÉCURISER VOTRE ESPACE



VENTE DE PANNEAUX DE SIGNALISATION  
SERVICES DE MARQUAGE AU SOL

Tous types de surfaces / Tous types de projets



Partenaire des COLLECTIVITÉS  
DE LA LOIRE pour la transition  
énergétique et le Très Haut Débit.



SYNDICAT INTERCOMMUNAL D'ÉNERGIES  
DU DÉPARTEMENT DE LA LOIRE

Etablissement Public de Coopération Intercommunale

4 avenue Albert Raimond CS 80019

42271 Saint-Priest-en-Jarez Cedex

Tél. 04 77 43 89 00 Email. siel@siel42.fr

www.siel42.fr





# UN LIEU DE CHARME Le Château Blanchard

En pleine nature entre Saint-Étienne et Lyon, cette ancienne maison de chapeliers rénovée, a gardé toute son authenticité avec son magnifique escalier central restauré par l'École des Beaux-arts de Lyon et sa verrière, trace des espaces de vie d'autrefois.

À la sortie de Chazelles sur Lyon, cet établissement offre un cadre raffiné, alliant le charme du passé et la modernité d'une décoration chaleureuse. Achetée en 2005, par deux jeunes frères, Frédéric Roux, sommelier et Sylvain Roux chef de cuisine, tous deux formés à l'école hôtelière, la maison respire la convivialité. Ils ont fait le choix d'une cuisine gastronomique originale et créative. Parfums, saveurs

et bons produits du terroir sont à l'honneur et s'harmonisent au rythme des saisons. Le repas est une véritable escapade au travers des richesses locales avec le safran de La Gimond « Marie les Épices » la viande de la Boucherie Quiquandon à Sury le Comtal, et celle de biche de Denis Berthet à Haute Rivoire, le fromager de Chèvre Michel à Virigneux et les huiles de colza, noix et noisette du Moulin des Massons à Saint Bonnet le Courreau...

Des salles de réception et de séminaires permettent d'organiser de nombreux événements. À 12 minutes à pied, l'atelier musée du chapeau présente cinq siècles de tradition chapelière et propose de nombreuses de nombreuses animations tout au long de l'année.

[www.hotel-chateau-blanchard.com](http://www.hotel-chateau-blanchard.com)  
[www.museeduchapeau.com](http://www.museeduchapeau.com)

## UNE PAUSE DÉTENTE Le château de Sugny

Situé au village de Nervieux à mi-chemin entre Saint Étienne et Roanne, le château de Sugny, demeure du 18<sup>ème</sup> siècle, a été restauré dans le respect de l'architecture de l'époque tout en y intégrant une décoration lumineuse et contemporaine.

Les amoureux de la campagne apprécieront le parc verdoyant véritable havre de paix. Pour un week-end romantique en couple, une réunion de famille ou des retrouvailles entre amis, cette maison dispose de 4 chambres d'hôtes à la décoration soignée dans une atmosphère calme et reposante, d'une piscine et d'un SPA extérieur pour la détente.

Une étape de rêve à un prix très abordable.

À une quinzaine de kilomètres, deux visites exceptionnelles sont à prévoir : le Château de la Bâtie d'Urfé, château renaissance unique avec un jardin remarquable et le Prieuré de Pommiers avec son cloître, son ancien monastère et son logis du prieur du 16<sup>ème</sup> siècle.

[www.chateaudesugny.com](http://www.chateaudesugny.com)





1909

LE PLAISIR DU JEU  
ENTRE MYSTÈRE  
ET ÉNIGMES

**SAINT-ÉTIENNE.** L'espace game, nouveau loisir destiné aux adultes, ludique et cérébral à la fois conquiert amis, familles et collègues, pour un anniversaire, un enterrement de vie de jeune fille ou de garçon, ou encore pour une cohésion d'équipe. Ce jeu d'évasion organisé par équipe, dans un espace donné, se déroule sur 1 heure et a pour objet de trouver comment sortir du lieu par un savant mélange d'objets à trouver, d'énigmes à résoudre, de cadenas à ouvrir et plein de surprises à découvrir, dans des décors incroyables sur des thèmes variés. Le 1909 Espace Game à St-Étienne propose de faire le plein d'émotions sur 3 thèmes : PRISONNIER où un ami a été injustement incarcéré et où vous cherchez à vous infiltrer dans la prison pour l'aider à s'échapper ; SABOTAGE où le monde est menacé par un missile et où vous cherchez à vous infiltrer en territoire ennemi afin de sauver la planète du chaos et WANTED où des indiens alcoolisés cherchent à rentrer dans un saloon de cow-boy.

Le temps d'une aventure où tous les neurones sont en action et où apparaissent de multiples sensations.

[www.1909escapegame-saintetienne.fr](http://www.1909escapegame-saintetienne.fr)



Garance Damart, 23 ans créatrice de cet univers, pleine de dynamisme, accueille les groupes et anime tout en souriant.

Le carnet à spirales  
UNE ATMOSPHÈRE, UNE DESTINATION

Découvrir dans une commune de 3 800 habitants, à Charlieu, une librairie de 280 m<sup>2</sup> est une merveilleuse surprise.

Lecteur passionné, Jean-Baptiste Amelin a ouvert le Carnet à spirale, il y a 12 ans et accueille toujours de plus en plus de monde. Il compte cette année 5 400 cartes de fidélité avec une clientèle des Côtes roannaises, du Briennon, de la région stéphanoise mais aussi de la région lyonnaise et de la région parisienne avec des lecteurs en résidence secondaire. Ce succès n'est pas dû au hasard mais aux 20 000 références de livres présentes dans le magasin, à la personnalité de Jean-Baptiste Amélie, à l'écoute de ses clients et aux conseils avisés de ses 4 libraires. Autre spécificité, le classement des auteurs par continent et par pays. Ainsi le visiteur découvrira, chemin faisant, un flot d'auteurs irlandais puis, écossais, anglais puis japonais, coréens, américains, canadiens, indiens... véritable échappée dans différents courants d'écriture et différents styles. Pour l'été 2017, la librairie aura un lieu de détente, thé, café, jus de fruits et biscuits, ceci uniquement pour apporter un service à la clientèle qui vient de 40, 50 km à la ronde et à qui Jean-Baptiste Amélie veut offrir un temps de pause culturelle agréable et confortable.

[librairie-lecarnetaspirales.fr](http://librairie-lecarnetaspirales.fr)



20 000

RÉFÉRENCES  
DE LIVRES

5 400

CARTES DE FIDÉLITÉ



# Éclosion

## LA NOUVELLE GÉNÉRATION EN CUISINE

Situé à St Paul en Jarez et ouvert depuis quelques semaines, le restaurant hôtel Éclosion a tout pour surprendre.

Le cadre majestueux d'un parc et d'un château des maîtres de forges du XIX siècle, la décoration contemporaine et atypique, la cuisine créative, axée sur le végétal et la jeunesse et le talent du chef Pierre Carducci de 21 ans et de son second Juan Felipe Palacios 22 ans, en font un lieu unique et prometteur. Diplômé, major de promotion, de l'Institut Paul Bocuse en arts culinaires et management de la restauration, Pierre Carducci a travaillé au restaurant principal Paul Bocuse, meilleur ouvrier de France à Collonges au Mont d'Or, puis chez Christian Têtedoie à Lyon. Il s'est également formé auprès du chef Julien Roucheteau à la Table du Lancaster sur les Champs Elysées à Paris. Fils de maraîcher biologique, il a choisi de s'établir dans la Loire pour profiter de la qualité des produits de son père. « Ma cuisine est basée sur la diversité et la valeur gustative des légumes et des fruits.

La protéine arrive en second lieu pour exalter le goût du légume. C'est le cas pour le sandre à l'hélianthis, variété de topinambour, où le goût iodé du poisson sublime le légume ou pour le veau aux choux-fleurs et risotto de sarrasin où la légèreté de la saveur du veau développe tous les arômes du légume. Nous travaillons également les céréales comme la polenta, le sarrasin... et les fruits secs dont les propriétés sont multiples. » Commente le chef.

L'établissement compte 9 chambres et peut accueillir des soirées d'exception, mariages, séminaires, repas d'affaires, conférences, lancement de produits...

Sans aucun doute, une recommandation qui va circuler au-delà de notre département de la Loire.

[restauranteclosion.fr](http://restauranteclosion.fr)

## ENTRE DEUX O UN RESTAURANT FLOTTANT ENTRE LOIRE ET CANAL



Sur le port de Roanne est né en octobre dernier le restaurant flottant « Entre deux O » muni de grandes baies vitrées pour bénéficier pleinement du charme bucolique et détendant du bord de l'eau. Le « house boat » nous vient du Danemark, pratique courante dans ce pays. Posé sur deux flotteurs, le restaurant, en pleine ville, créé par deux amis d'enfance Sébastien Brisebas et Raphaël Desbrosses, tous deux originaires du roannais, a tout pour plaire. La carte saisonnière propose principalement des produits frais, du terroir, la décoration avec des matériaux naturels telle que la fibre de sisal pour le sol donne une ambiance feutrée et marine. « Nous avons passé des accords avec des producteurs locaux, pour les légumes, la viande, les fromages... C'était pour nous une démarche essentielle pour mettre en valeur notre cuisine semi-gastronomique » Explique Sébastien Brisebas. Les deux entrepreneurs apprécient la chance qu'ils ont eue, que le groupe Suez, gestionnaire du port, accepte leur projet représentant pour eux un investissement de 320 000 €.

Tél. : 04 77 23 91 03

Pour **20 €**  
par an, profitez  
des musées  
stéphanois  
en illimité !



Le Musée d'art moderne et contemporain de Saint-Étienne Métropole, la Cité du design, le musée d'Art et d'Industrie et le Puits Couriot/ Parc Musée de la Mine, s'associent et proposent un nouvel abonnement : le pass musées pour découvrir toute l'offre culturelle stéphanoise ;

Ce pass vous permet de vivre l'expérience musée en toute liberté. Avec l'entrée illimitée pendant un an, à compter de la date d'achat dans les principaux musées du territoire, à vous les expositions, conférences et ateliers tout au long de l'année.



Sébastien Brisebas  
et Raphaël Desbrosses  
co-gérants du restaurant.



RÉVÉLER  
VOTRE IDENTITÉ,  
C'EST NOTRE  
MÉTIER !

---

**oh!studio** ×  
AGENCE CRÉATIVE

Vous avez une idée, nous avons la méthode.  
Vous avez la volonté de communiquer, nous avons la faculté de créer.  
Oh! studio vous accompagne dans la création, l'édition,  
la réalisation et le suivi de tous vos supports publicitaires.

[www.ohstudio.fr](http://www.ohstudio.fr)

# ▷ ÇA BOUGE À CHÂTEAUCREUX ! ◁

À LA UNE

2 NOUVEAUX  
PROGRAMMES DE BUREAUX



## ONE STATION

### À VENDRE - À LOUER

Face à la gare TGV, 4 300 m<sup>2</sup> de bureaux divisibles en plateaux à partir de 540 m<sup>2</sup>, dans un projet global de 31 000 m<sup>2</sup> (hôtels, logements, bureaux, services et commerces)  
Parking privé en sous-sol.

Vinci Immobilier / Groupe Cardinal

Crédit : Vinci Immobilier - Groupe Cardinal / Agence ECDM / Asylum

LIVRÉS EN 2018  
/ NOV. 2017

## AUXILIUM

### À VENDRE

À 2mn à pied de la gare TGV, 1 800 m<sup>2</sup> de bureaux.  
Plateaux modulables de 70 à 400m<sup>2</sup>, dans un projet global de 8 600 m<sup>2</sup> (bureaux, services et commerces).  
Parking privé en sous-sol.  
Linkcity / GIT immobilier



crédit : ANMA / C. Wallon

[www.epase.fr](http://www.epase.fr)  
04.77.34.43.60

EN BREF

CHÂTEAUCREUX

C'EST...



140 000 m<sup>2</sup>  
de bureaux

6 800  
emplois

2 200  
places de  
stationnement

+140  
commerces  
et services